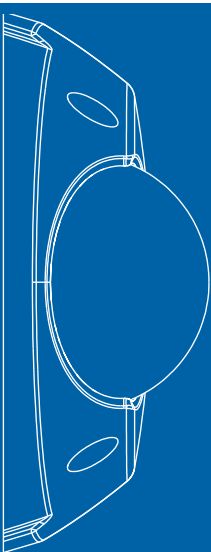


Сетевые камеры AXIS 209FD/209MFD

Плоские малозаметные камеры для охранного видеонаблюдения внутри помещений



AXIS 209FD/209MFD — это плоские малозаметные сетевые камеры, специально разработанные для скрытого видеонаблюдения. Благодаря сверхкомпактным размерам они идеальны для таких помещений, как гостиничные регистратуры, магазины и коридоры.



ПЛОСКИЙ НЕЗАМЕТНЫЙ ДИЗАЙН >

Компактные, с плоским дизайном камеры AXIS 209FD/209MFD являются гибкими решениями для скрытого охранного видеонаблюдения.

МЕГАПИКСЕЛЬНОЕ РАЗРЕШЕНИЕ >

Благодаря 1,3-мегапиксельному разрешению камера AXIS 209MFD отлично передает все детали и позволяет безошибочно идентифицировать людей и предметы.

ПРОГРЕССИВНАЯ РАЗВЕРТКА >

Технология прогрессивной развертки обеспечивает высокое разрешение изображений движущихся объектов при отсутствии искажений.

ТЕХНОЛОГИЯ POWER OVER ETHERNET >

Технология питания через сетевой кабель Power over Ethernet (IEEE 802.3af) позволяет уменьшить затраты на установку устройства и устраняет необходимость использовать розетки.

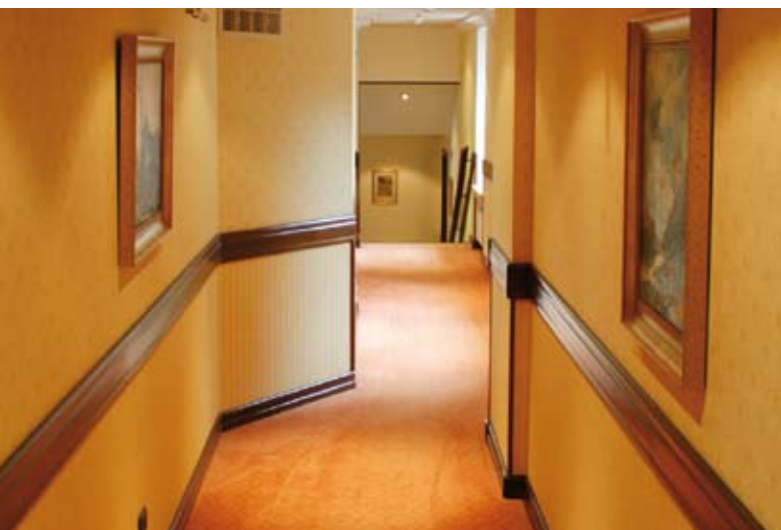
ПРОСТОТА УСТАНОВКИ >

Универсальная система быстрого крепления на потолки и стены.

AXIS[®]
COMMUNICATIONS

СКРЫТОЕ ОХРАННОЕ ВИДЕОНАБЛЮДЕНИЕ

AXIS 209FD/209MFD — это фиксированные купольные сетевые камеры, разработанные для скрытого охранного видеонаблюдения внутри помещений. Благодаря незаметному дизайну камеры AXIS 209FD/209MFD идеально подходят для таких помещений, как магазины, гостиничные регистратуры и коридоры.



ВЕЛИКОЛЕПНАЯ ПЕРЕДАЧА ДЕТАЛЕЙ

AXIS 209MFD – это мегапиксельная фиксированная купольная сетевая камера с 1,3-мегапиксельным датчиком, который обеспечивает высокую детализацию и точную идентификацию людей и предметов.



Мегапиксельное разрешение позволяет вести высокоточное наблюдение в таких важных местах, как входы и контрольно-кассовые пункты

ВЫСОЧАЙШЕЕ КАЧЕСТВО ИЗОБРАЖЕНИЯ

Камеры AXIS 209FD/209MFD передают четкое, ясное изображение благодаря высококачественному датчику с прогрессивной разверткой и усовершенствованной технологии обработки сигнала.

ПРОГРЕССИВНАЯ РАЗВЕРТКА

При использовании традиционной технологии чересстрочной развертки качество изображения ухудшается при остановке воспроизведения. Камеры AXIS 209FD/209MFD оснащены функцией прогрессивной развертки, которая существенно снижает размытость при передаче движущегося объекта и обеспечивает полноценное разрешение изображения без искажения.



Чересстрочная развертка: интервал между четными и нечетными строками составляет 20 миллисекунд



Технология прогрессивной развертки в камерах AXIS 209FD/209MFD: все строки передаются одновременно.

ОДНОВРЕМЕННОЕ ФОРМИРОВАНИЕ ВИДЕОПОТОКОВ В ФОРМАТАХ MOTION JPEG И MPEG-4

Камеры AXIS 209FD/209MFD одновременно формируют видеопотоки в форматах Motion JPEG и MPEG-4. Можно оптимизировать качество изображения и ширину полосы пропускания, настраивая частоту кадров, разрешение, уровень сжатия и формат.

КОМПАКТНЫЙ И НЕЗАМЕТНЫЙ ДИЗАЙН

Имея корпус высотой 4 см, камеры AXIS 209FD/209MFD незаметны и занимают минимум пространства. Все использующиеся в них детали оптимизированы для достижения компактности.



ПРОСТОТА УСТАНОВКИ

Камеры AXIS 209FD/209MFD быстро и легко устанавливаются. Их дизайн обеспечивает настройку угла наклона объектива и регулировку камеры в горизонтальной плоскости, что дает различные варианты крепления на стены и потолки.



ТЕХНОЛОГИЯ POWER OVER ETHERNET

Благодаря технологии Power over Ethernet (PoE) камеры AXIS 209FD/209MFD передают изображение и получают питание через один кабель. Это делает их установку максимально удобной, так как не требуется дополнительных источников электропитания.

БЕЗОПАСНОСТЬ И УПРАВЛЕНИЕ СЕТЬЮ

Камеры AXIS 209FD/209MFD обеспечивают высокую степень безопасности за счет использования многоуровневых паролей, фильтрации IP-адресов и шифрования HTTPS.

Помимо протокола IPv4, поддерживается протокол IPv6, что компенсирует растущую нехватку IP-адресов, устраняет необходимость преобразования сетевых адресов и упрощает настройку IPv6-сети.

ШИРОКИЕ ВОЗМОЖНОСТИ УПРАВЛЕНИЯ СОБЫТИЯМИ

С камерами AXIS 209FD/209MFD видеонаблюдение становится доступным в любое время и с любого компьютера. Эти камеры предоставляют широкие возможности управления событиями благодаря таким функциям, как обнаружение движения и буферизация изображения до и после сигнала тревоги.

Камеры AXIS 209FD/209MFD совместимы с приложением для управления видеонаблюдением AXIS Camera Station. Это делает возможным осуществлять видеонаблюдение, запись и воспроизведение удаленно.

ОТКРЫТЫЙ ПРОГРАММНЫЙ ИНТЕРФЕЙС ДЛЯ СПЕЦИАЛИЗИРОВАННЫХ ПРИЛОЖЕНИЙ

Камеры AXIS 209FD/209MFD поддерживают соответствующий отраслевому стандарту программный интерфейс AXIS VAPIX™, что упрощает разработку специализированного программного обеспечения. Это также обеспечивает совместимость со множеством приложений сторонних разработчиков, предоставляемых партнерами компании Axis.

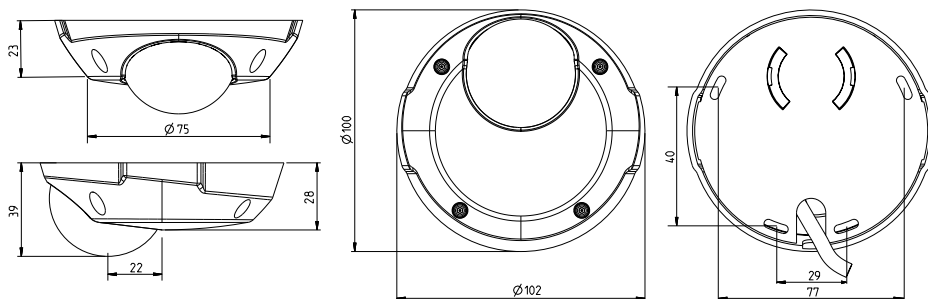


СТАНДАРТНАЯ УСТАНОВКА



РАЗМЕРЫ

Габариты в миллиметрах



ТЕХНИЧЕСКИЕ ХАРАКТЕРИСТИКИ СЕТЕВЫХ КАМЕР AXIS 209FD/209MFD

Модели	AXIS 209FD: разрешение VGA AXIS 209MFD: мегапиксельное разрешение	Разъем	Гнездо RJ-45 для Ethernet 10BaseT/100BaseTX
Датчик изображения	AXIS 209FD: КМОП-матрица Micron (1/4 дюйма), прогрессивная развертка, поддержка RGB и VGA AXIS 209MFD: КМОП-матрица Micron (1/3 дюйма), прогрессивная развертка, поддержка RGB, 1,3 мегапикс	Корпус	Поликарбонатная основа и поликарбонатный прозрачный кожух Крепление с защитой от взлома
Объектив	AXIS 209FD: 3,0 мм/F2.0, фиксированная диафрагма Фокусное расстояние: от 0,5 м до бесконечности AXIS 209MFD: 3,6 мм/F1.8, фиксированная диафрагма Фокусное расстояние: от 0,5 м до бесконечности	Процессоры и память	Процессор, обработка и сжатие видеосигнала: ARTPEC-A AXIS 209FD: ОЗУ — 32 Мб; флэш-память — 8 Мб AXIS 209MFD: ОЗУ — 64 Мб; флэш-память — 8 Мб
Угол обзора	AXIS 209FD: 66° в горизонтальной плоскости AXIS 209MFD: 74° в горизонтальной плоскости	Питание	Технология PoE (IEEE 802.3af, класс 1)
Регулировка угла установки камеры	Наклон: 0—90° Панорамирование: ±10° Поворот: ±10°	Условия эксплуатации	0—50 °C Относительная влажность: 20—80 % (не конденсат)
Минимальная освещенность	AXIS 209FD: 1,5—10 000 люкс, F2.0 AXIS 209MFD: 3—10 000 люкс, F1.8	Установка, управление и техническое обслуживание	Установка программы AXIS Camera Management с компакт-диска, настройка через веб-интерфейс Настройка резервного копирования и восстановления Обновление встроенного ПО через HTTP или FTP с веб-сайта www.axis.com
Сжатие видео	Motion JPEG MPEG-4 Part 2 (ISO/IEC 14496-2) с функцией компенсации движения Профили: SP и ASP	Доступ к видеозаписям из веб-браузера	Просмотр изображения с камеры в режиме реального времени Запись видеофайлов в формате ASF
Разрешение	AXIS 209FD: девять вариантов от 640 x 480 до 160 x 120 через API; шесть вариантов через веб-страницу настройки AXIS 209MFD: 24 варианта от 1 280 x 1 024 до 160 x 90 через API; 19 вариантов через веб-страницу настройки	Минимальные требования для просмотра через Интернет	Процессор Pentium III, 500 МГц и выше либо аналогичный AMD 128 Мб ОЗУ Графический адаптер AGP с 32 Мб ОЗУ, Direct Draw Windows Vista, XP, 2000, DirectX 9.0 или более поздней версии Internet Explorer 6.x или более поздней версии Сведения о поддержке других ОС и браузеров см. на веб-сайте www.axis.com/techsup
Частота кадров	AXIS 209FD: до 30 кадров/с при любом разрешении (Motion JPEG или MPEG-4) AXIS 209MFD: до 12 кадров/с при разрешении 1 280 x 1 024 (Motion JPEG) до 8 кадров/с при разрешении 1 280 x 1 024 (MPEG-4)	Поддержка системной интеграции	Открытый интерфейс для интеграции программного обеспечения, включая AXIS VAPIX* AXIS Media Control SDK*, запуск по событию в видеопотоке Функция Quality of Service (QoS), уровень 3, модель DiffServ Встроенная ОС LINUX * Доступно на веб-сайте www.axis.com
Видеопотоки	Одновременная передача в форматах Motion JPEG и MPEG-4 Регулируемая частота кадров и полоса пропускания Постоянная и переменная скорость передачи данных (MPEG-4)	Поддерживаемые протоколы	IPv4/v6, HTTP, HTTPS, SSL/TLS*, TCP, ICMP, QoS, SNMP версии 1, 2c и 3 (MIB-II), RTSP, RTP, UDP, IGMP, RTCP, SMTP, FTP, DHCP, UPnP, Bonjour, ARP, DNS, DynDNS, SOCKS, NTP Дополнительные сведения об использовании протоколов см. на веб-сайте www.axis.com * В комплект поставки изделия входит программное обеспечение, разработанное в рамках проекта Open SSL для применения в комплекте Open SSL (www.openssl.org)
Параметры изображения	Уровни сжатия: 100 Поворот: 0°, 180° Регулировка цвета, яркости, резкости, баланса белого, экспозиции, компенсации отраженного света Возможность наложения на изображение значений времени и даты, текста, изображения и защитной маски	Принадлежности (входят в комплект)	Однопортовый переходной разъем AXIS PoE, ключ для взломостойчивых шурупов, руководство по установке, установочный компакт-диск, программное обеспечение для видеозаписи и руководство пользователя, лицензии для одного кодера и одного декодера, программное обеспечение для декодера для Windows
Управление панорамированием, наклоном и увеличением (только для AXIS 209MFD)	Цифровое 20 предварительно установленных положений, режим «маршрут обхода охраны», последовательный режим Поддержка Windows-совместимых джойстиков	Программное обеспечение для управления видеонаблюдением (не входит в комплект)	AXIS Camera Station — программа управления видеонаблюдением для просмотра, записи и резервного копирования видеопотоков (максимум 25 камер). Дополнительную информацию о программах, разработанных партнерами, см. на веб-сайте www.axis.com/partner/adp_partners.htm
Время срабатывания затвора	AXIS 209FD: от ¼ до 1/10 000 с AXIS 209MFD: от ¼ до 1/15 000 с	Принадлежности (не входят в комплект)	Многопользовательский лицензионный пакет для декодера
Безопасность	Многоуровневый доступ для пользователей с защитой паролем Фильтрация IP-адресов, шифрование HTTPS	Сертификаты	EN 55022 класс B, EN 61000-3-2, EN 61000-3-3, EN 55024 FCC часть 15, раздел B, класс B, ICES-003 класс B, VCCI класс B, C-tick AS/NZS CISPR 22, MIC класс B, EN 60950-1
Кол-во пользователей	Одновременная работа 20 пользователей Неограниченное количество пользователей при многоадресной передаче (MPEG-4)	Размеры (В x Ш x Г) и вес	39 x 102 x 100 мм 0,18 кг
Управление оповещениями и событиями	Запуск событий при обнаружении движения или по расписанию Загрузка изображения через электронную почту и протоколы FTP, HTTP Оповещение по TCP, электронной почте и HTTP AXIS 209FD: буферизация изображения, снятого до и после сигнала оповещения, 9 Мб (приблиз. 5 мин. при разрешении 320 x 240 и частоте 4 кадра/с) AXIS 209MFD: буферизация изображения, снятого до и после сигнала оповещения, 20 Мб (более 250 кадров при разрешении 1 280 x 1 024)		

www.axis.com

©2008 Axis Communications AB. AXIS COMMUNICATIONS, AXIS, ETRAX, ARTPEC и VAPIX являются зарегистрированными торговыми марками или заявками на регистрацию торговой марки Axis AB в различных законодательных актах. Все другие названия компаний и продуктов являются торговыми марками или зарегистрированными торговыми марками соответствующих компаний. Axis оставляет за собой право вносить изменения в спецификации без предварительного уведомления.

AXIS[®]
COMMUNICATIONS